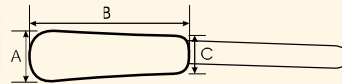
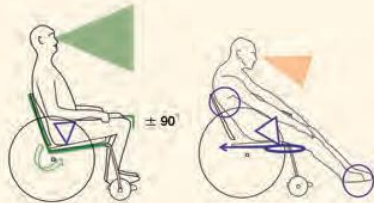


**07.****Cintura pelvica**

La cintura pelvica permette la fissazione del bacino fondamentale per l'allineamento posturale del capo e del tronco, le imbottiture posizionate in prossimità delle SIAS spina iliaca antero-superiore consentono una trazione forte grazie al gancio di regolazione laterale garantendo una distribuzione del carico. La cintura costituita da materiale robusto e resistente che ha anche qualità di antiscivolo per garantire una maggiore presa sugli abiti. Regolabile grazie alle fibbie e ai ganci in dotazione pu essere adattata a qualsiasi tipo di carrozzina manuale o elettronica. Inoltre le fibbie anteriori di bloccaggio sono coperte da una protezione imbottita che le rende sicure e confortevoli.



Taglia	A	B	C
XS	5 cm	17,5 cm	4 cm
S	7 cm	17,5 cm	5 cm
M	7,5 cm	22 cm	5,5 cm
L	8 cm	28 cm	5,5 cm
XL	9,5 cm	33 cm	6 cm

X	Taglia
X 18 cm	XS
17 X 22 cm	S
20 X 26 cm	M
25 X 35 cm	L
34 cm X	XL

Riconducibili per omogeneità funzionale al seguente codice ISO:

18.09.39.163 Cintura pelvica

a discrezione del medico specialista

Cintura pelvica a singola regolazione

Codice articolo	Taglia
ALLMPESIN XS	XS
ALLMPESIN S	S
ALLMPESIN M	M
ALLMPESIN L	L
ALLMPESIN XL	XL

Cintura a singola regolazione, il sistema di chiusura con fibbia protetta da imbottitura e non direttamente a vista dell'utente, fornisce maggior sicurezza.

Cintura pelvica a 4 punti con doppia regolazione

Codice articolo	Taglia
ALLMPE4DOP XS	XS
ALLMPE4DOP S	S
ALLMPE4DOP M	M
ALLMPE4DOP L	L

La cintura a quattro punti presenta un maggior range di regolazioni grazie a 2 ganci anteriori regolabili e una maggior tenuta con i quattro punti fissaggio.

Cintura pelvica a singola regolazione con bottone centrale

Codice articolo	Taglia
ALLMPESINCENTRALE XS	XS
ALLMPESINCENTRALE S	S
ALLMPESINCENTRALE M	M
ALLMPESINCENTRALE L	L
ALLMPESINCENTRALE XL	XL

Cintura a singola regolazione, grazie al bottone push centrale consente una chiusura veloce e sicura, per un rapido aggancio e sgancio delle due sezioni della cintura.

Cintura pelvica per doccia

Cintura a singola regolazione con sistema di chiusura con fibbia, realizzata in materiale impermeabile, ideata per l'utilizzo su sedie da doccia.



Codice articolo	Taglia	A	B	C	Z
ALLMPECINDO S	S	25 cm	9 cm	50 cm	18 Z 27 cm
ALLMPECINDO M	M	40 cm	10 cm	50 cm	25 Z 37 cm
ALLMPECINDO L	L	50 cm	11 cm	50 cm	33 Z 46 cm

Cintura pelvica PIN LOCK con doppia regolazione

Il bottone Pin Lock previene lo sgancio da parte di utenti che non accettano la cintura. Ad opera di soggetti con disturbi comportamentali: pu essere aperta solo con un oggetto dalla punta sottile.

Codice articolo	Taglia
ALLMPEPIN XS	XS
ALLMPEPIN S	S
ALLMPEPIN M	M
ALLMPEPIN L	L

Cintura addominale con Pin Lock

Realizzata in materiale molto resistente trama di fili polimerici, dotata di fibbie in plastica con angoli smussati e regolazione della lunghezza. Il pulsante Pin Lock consente di prevenire le aperture indesiderate della cintura, infatti non impossibile sganciarla con l'uso delle dita.

Codice articolo	Descrizione
RICINTAD PIN	Cintura addominale con pulsante di sgancio Pin Lock